

Подключение АлкоФор 505 По USB

ВАЖНО! Для успешной передачи данных на ПК необходима версия прошивки алкотестера выше или равна V1.5*.

*Для обновления программного обеспечения - обратитесь в [Сервисный Центр](#).
Обновление прошивки алкотестера АлкоФор 505 проводится бесплатно.

Детальное описание подключения алкотестера АлкоФор 505 по USB к ПК.

- 1) Скачайте программное обеспечение: [AlkoFor 505 USB](#).
- 2) Распакуйте архив.
- 3) Необходимо подключить алкотестер к компьютеру посредством кабеля USB.

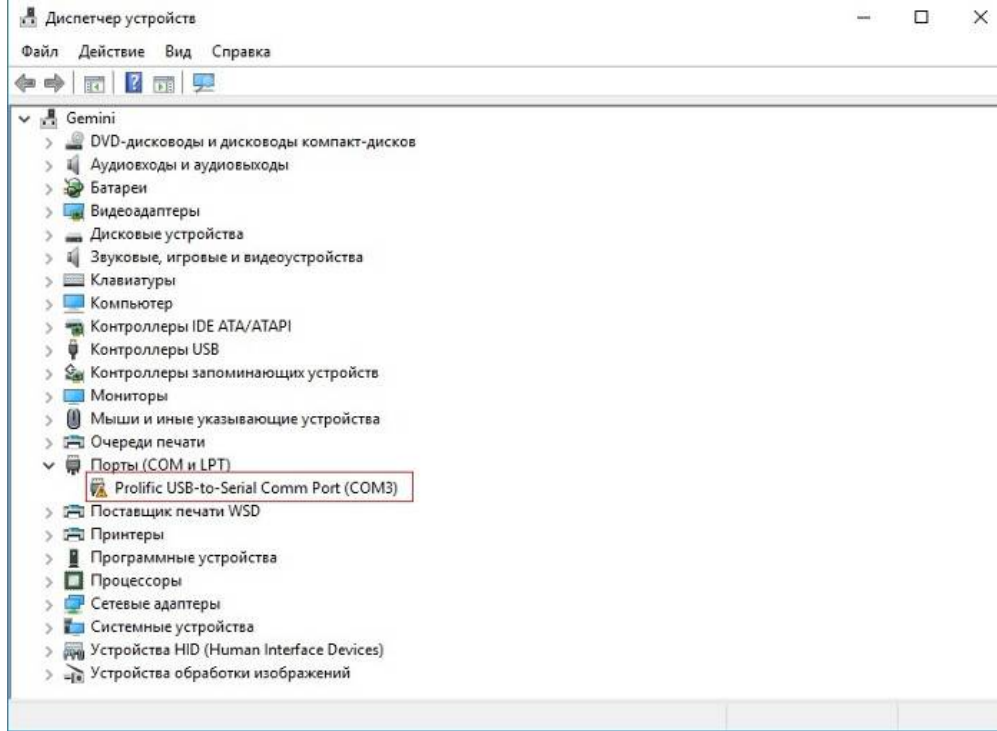


- 4) Включить алкотестер в режиме -РС-. Для этого при выключенном [АлкоФор 505](#) зажимаем правую кнопку прибора и удерживаем кнопку включения алкотестера (обе кнопки необходимо удерживать) до момента появления на дисплее сообщения: -РС-.

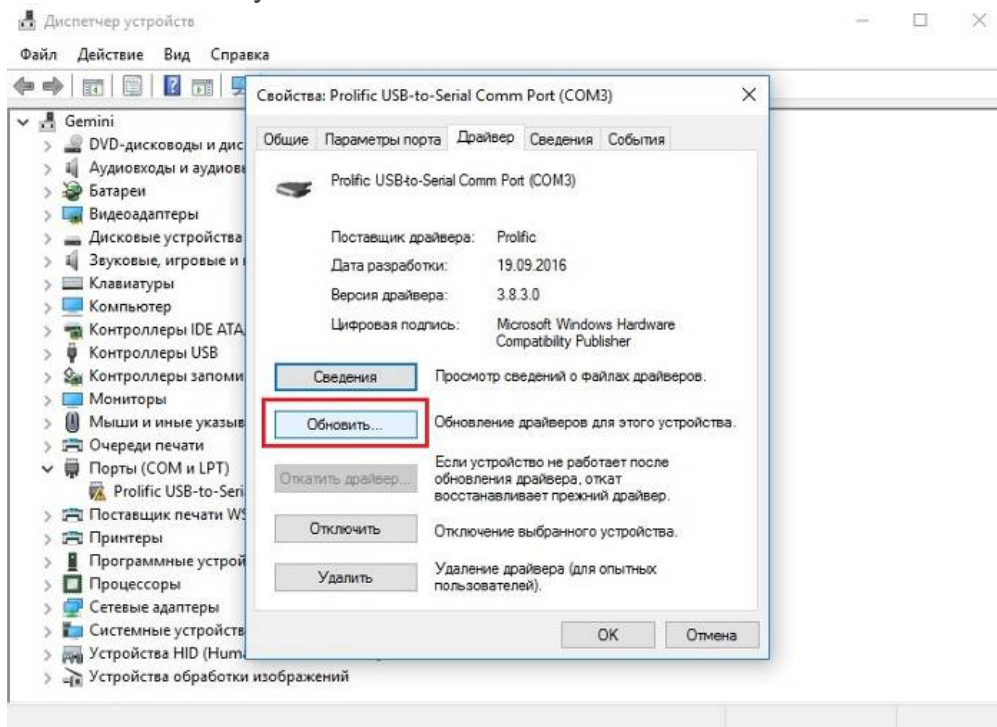


ВАЖНО! Алкотестер выключится автоматически через 3 минуты с момента включения прибора. Необходимо включить прибор еще раз.

5) После чего нужно установить драйвер для правильного подключения алкотестера. Заходим в Диспетчер устройств и находим новое устройство.



Нажимаем правой кнопкой на новом устройстве, затем "Свойства", заходим во вкладку "Драйвер", нажимаем кнопку "Обновить"



Заходим во вкладку: "Выполнить поиск драйверов на этом компьютере..."



← Обновление драйверов - Prolific USB-to-Serial Comm Port (COM3)

Как вы хотите провести поиск драйверов для устройств?

→ Автоматический поиск обновленных драйверов

Windows будет вести поиск последних версий драйверов для устройства на этом компьютере и в Интернете, если пользователь не отключил эту функцию в параметрах установки устройства.

→ Выполнить поиск драйверов на этом компьютере

Поиск и установка драйверов вручную.

Отмена

Далее нажимаем: "Выбрать драйвер из списка уже установленных драйверов...". И нажимаем "Далее".



← Обновление драйверов - Prolific USB-to-Serial Comm Port (COM3)

Поиск драйверов на этом компьютере

Искать драйверы в следующем месте:

C:\

Обзор...

Включая вложенные папки

→ Выбрать драйвер из списка уже установленных драйверов

В этом списке перечисляются все установленные драйверы, совместимые с этим устройством, а также драйверы для устройств той же категории.

Далее

Отмена

Убираем галочку с пункта: "Только совместимые устройства".



← Обновление драйверов - Prolific USB-to-Serial Comm Port (COM3)

Выберите драйвер для этого устройства.

Выберите изготовителя устройства, его модель и нажмите кнопку "Далее". Если имеется установочный диск с драйвером, нажмите кнопку "Вы хотите установить с диска".

Только совместимые устройства

Изготовитель	Модель
(Стандартные порты)	ЕCP-порт принтера
Compaq GSM Radio плата	Многопортовый последовательный порт
DBC	Порт принтера
Ericsson GC25	Последовательный
STP	

Драйвер имеет цифровую подпись.
[Сведения о подписывании драйверов](#)

Установить с диска...

Далее

Отмена

В левой колонке выбираем: "Корпорация Майкрософт". В правой колонке выбираем: "Устройство с последовательным интерфейсом USB". И нажимаем "Далее".



← Обновление драйверов - Prolific USB-to-Serial Comm Port (COM3)

Выберите драйвер для этого устройства.

Выберите изготовителя устройства, его модель и нажмите кнопку "Далее". Если имеется установочный диск с драйвером, нажмите кнопку "Вы хотите установить с диска".

Только совместимые устройства

Изготовитель	Модель
SMART Modular Technologies	Модем с последовательным интерфейсом USB
Socket Communications	Устройство с последовательным интерфейсом USB
Trimble	
Корпорация Майкрософт	

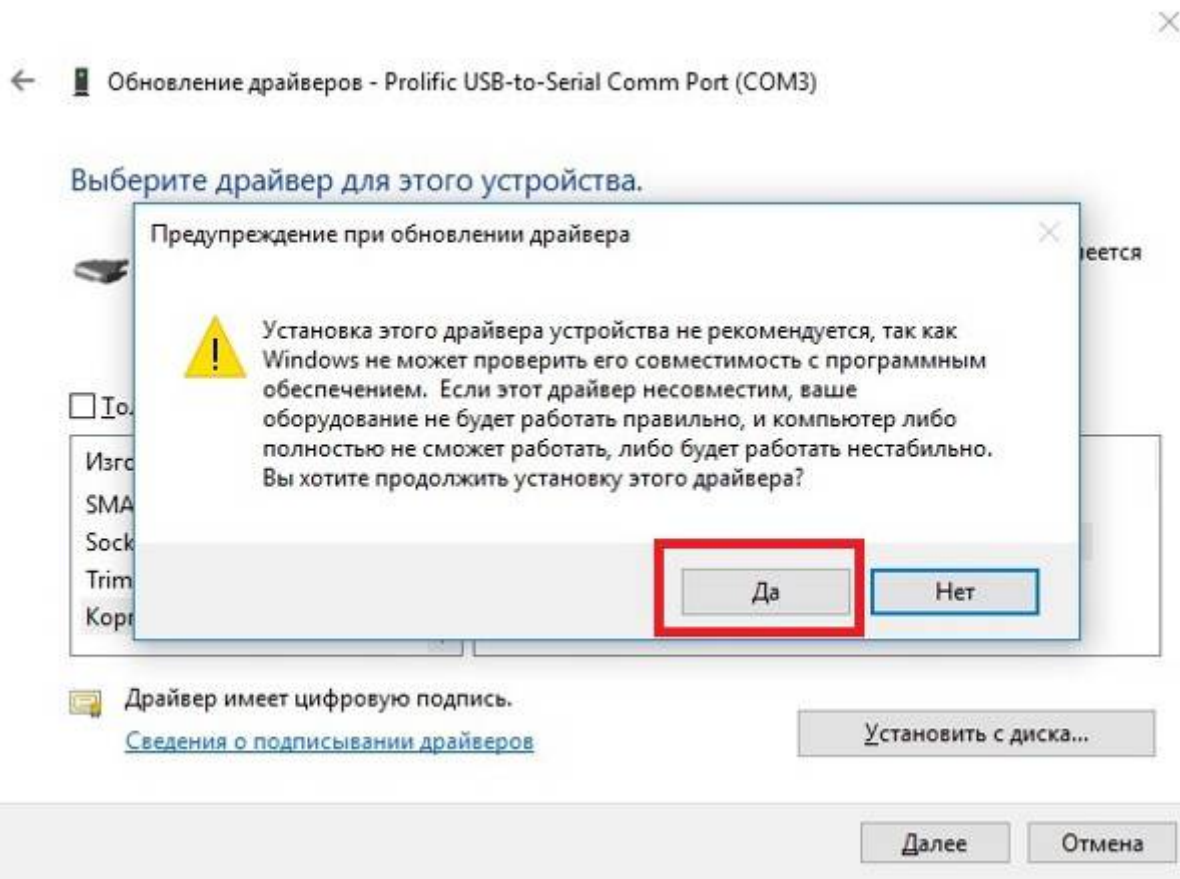
Драйвер имеет цифровую подпись.
[Сведения о подписывании драйверов](#)

Установить с диска...

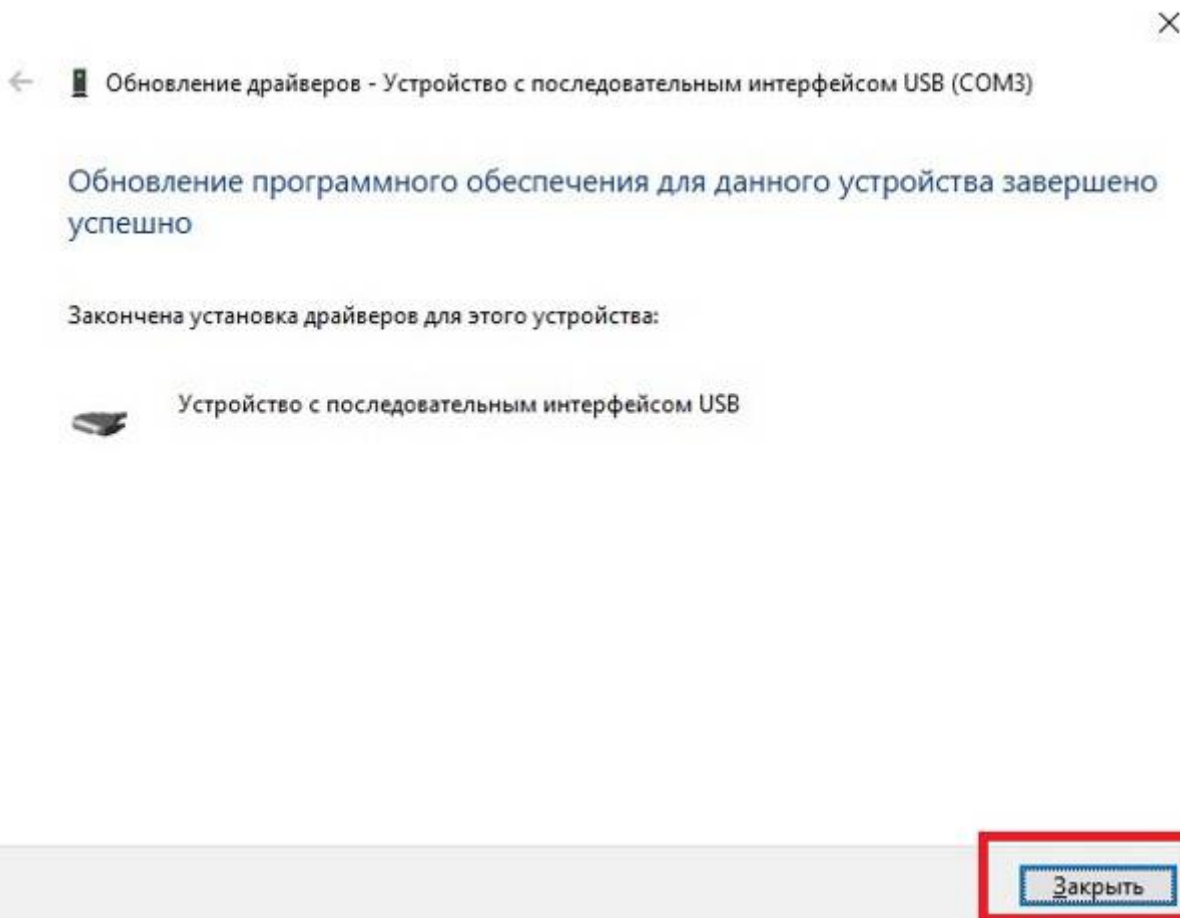
Далее

Отмена

Подтверждаем обновление Драйвера устройства кнопкой "Да".

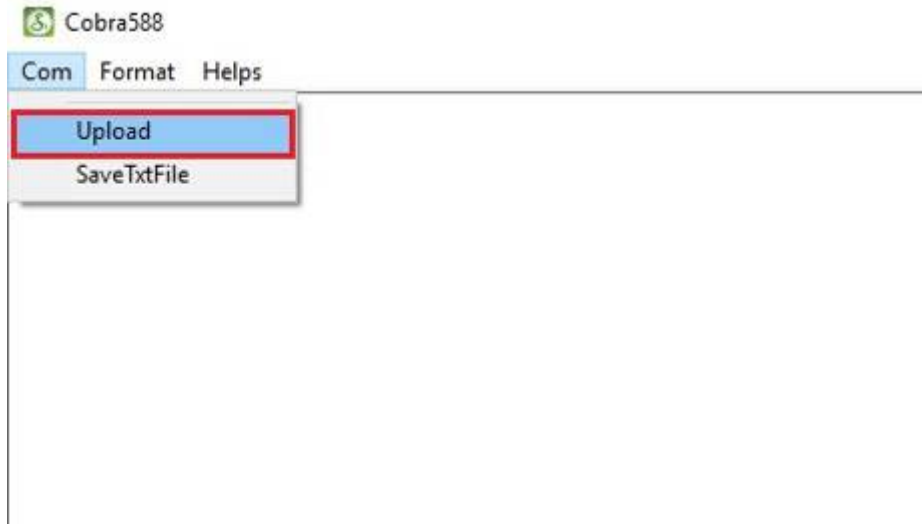


Установка драйвера успешно завершена. Нажимаем: "Закреть".

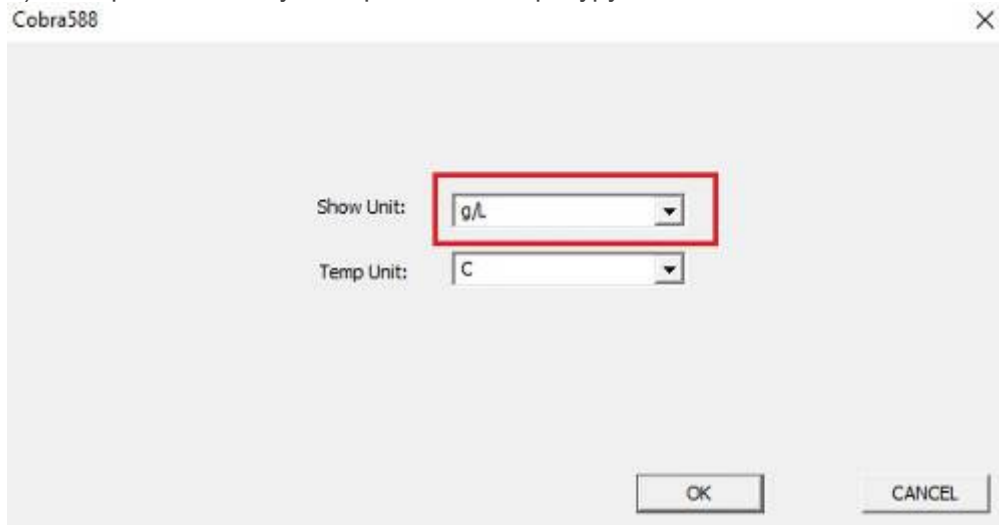


6) Запускаем: "AlkoFor 505 USB".

7) Заходим во вкладку: "COM" и нажимаем "Upload".

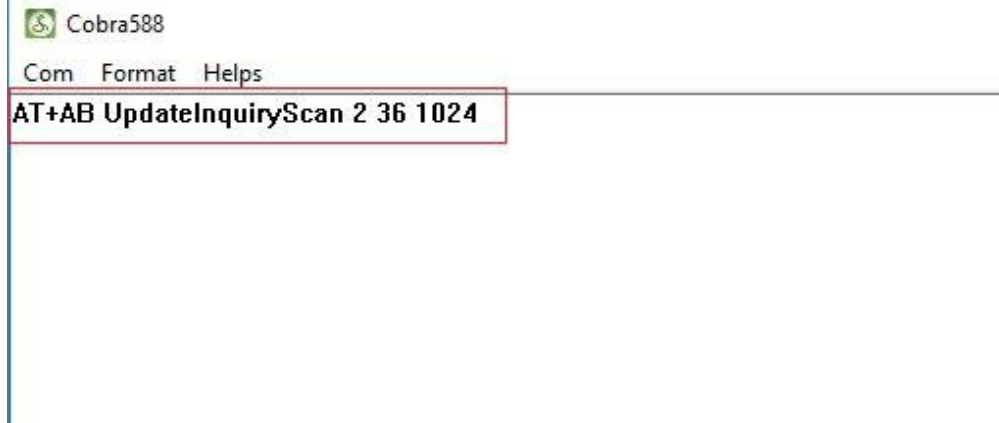


8) Выбираем единицу измерения, температуру и нажимаем "OK".



ВАЖНО! g/L соответствует "Промилле".

9) При условии успешного подключения алкотестера с ПК будет отображаться следующая надпись:



10) Для передачи результатов измерения на ПК нажмите и удерживайте правую кнопку прибора на протяжении 3 сек до появления надписи "UPLD".

```
Cobra588
Com  Format  Helps
AT+AB UpdateInquiryScan 2 36 1024
COBRA-588 V1.5 SN:ALCOREAL-60060
Z00001 20170123 13:50 A 1.037g/L +26.4C
Z00002 20170124 09:05 A 0.476g/L +23.6C
Z00003 20170124 09:07 A 0.208g/L +25.5C
```

ВАЖНО! При условии прошивки алкотестера ниже чем V1.5 скачивание информации из алкотестера по USB невозможно. Для обновления программного обеспечения - обратитесь в [Сервисный Центр](#).
Обновление прошивки алкотестера АлкоФор 505 проводится бесплатно.

Описание загруженной информации:

V1.5 - Версия прошивки

60060 - Серийный номер алкотестера

Z00001	20170123	13:50	A	1.037g/L	+26.4C
Номер теста	Дата измерения в формате: Год, месяц, число	Время измерения	A - Активный тест с мундштуком P - Пассивный тест	Результат измерения в "промилле"	Температура во время теста

Данная инструкция по подключению [алкотестера](#) АлкоФор 505 написана на операционной системе: Windows 10.